

**VASCO**



silent  
ventilation

NEDERLAND 07/2014

COMFORTABELE VENTILATIE VOOR DE **WONINGBOUW**

## kiezen voor **Vasco ventilatie**

# een gezond woonklimaat door optimale en **geluidsarme ventilatie**

### INHOUDSTABEL

Kiezen voor Vasco ventilatie	01
Ventilatiesysteem D	02
Nieuw! D275 II	06
Ventilatiesysteem C	10
EasyFlow luchtkanalensysteem	14
Vasco ventilatie en EPC	16
Algemeen	17

# VASCO

Het belang van ventileren is evident. Door ventilatiesystemen wordt de luchtkwaliteit van een woning sterk verbeterd. De energiezuinige Vasco ventilatiesystemen met en zonder warmteterugwinning dragen bij aan een gezonde leefomgeving. Bovendien scoren ze sterk op vlak van installatiegemak, geluidcomfort en EPC reductie.

### FLUISTERSTILLE VENTILATIE

Vasco ontwikkelde zijn ventilatiesystemen om zo geruisloos mogelijk te ventileren.

**De units behoren tot de stilste in de markt. De geluidsarme ventilatoren zijn slim verwerkt in de unit.**

**Bovendien is elk toestel afgewerkt met hoogwaardige akoestische isolatie.**

Om het maximale rendement te behalen en de bewoners in alle stilte te laten genieten van een gezond binnenklimaat, kan de unit het best worden gecombineerd met het unieke EasyFlow kanalensysteem.

### HOGE EPC REDUCTIE

Nieuwbouw projecten moeten voldoen aan almaar strengere eisen op het gebied van energieprestatie. Bij ventilatiesystemen spelen de prestaties van de ventilatoren een cruciale rol voor de EPC reductie.

Vasco ventilatoren kennen een beperkt opgenomen vermogen en behoren daarmee tot de meest energiezuinige in de markt.

Daarmee zijn de EPC reducties zoals berekend in EPC software uitstekend. Voor een AGENTSCHAP NL referentie tussenwoning kan de reductie oplopen tot wel 0,156.

### EENVOUDIGE INSTALLATIE

Vasco ventilatiesystemen zijn bijzonder eenvoudig in onderhoud en installatie.

Door het weglaten van overbodige onderdelen is er met weinig onderdelen een vrij compact systeem dat zich zonder problemen laat installeren.

Het unieke Vasco EasyFlow kanalensysteem maakt gebruik van flexibele onderdelen waardoor de installateur op een eenvoudige manier bochten kan maken. Het unieke telescopische systeem maakt lijmen, schroeven en zaagwerk nagenoeg overbodig. Dankzij het Vasco Smiley inregelventiel is de afstelling van de installatie zeer eenvoudig.

### ONDERHOUDSARM

Vasco Ventilatiesystemen doen stilletjes hun werk gedurende de hele levensduur.

Voor maximale prestaties dienen enkel de filters met enige regelmaat te worden vervangen. Een handeling die eenvoudig door de bewoner zelf is uit te voeren.



# stelsysteem **DII**

## NEW!

- MEER MOGELIJKHEDEN
- OPTIONELE CO<sub>2</sub> EN RH (VOCHT) REGELING
- AANSLUITING OP DOMOTICA MOGELIJK MET CONTACTEN OF 0-10 V SIGNAAL

De Vasco **D units** zijn met hun capaciteit van 300 tot 500 m<sup>3</sup>/h de ideale woonhuisventilators met warmteterugwinning voor de kleinere tot middelgrote woning.

De continue toevoer van verse lucht in combinatie met de afvoer en recuperatie van verwarmde lucht zorgt voor een gezond binnenklimaat.

De bediening verloopt via draadloze schakelaars vanuit elke gewenste ruimte.

### Mooi meegenomen:

de gelijkstroomventilator is heerlijk stil en extreem zuinig. Bijgevolg daalt uw energieverbruik en verbetert de epc van uw woning.

Bovendien behoren onze units tot de stilste in de markt. De geluidsarme ventilatoren zijn slim verwerkt in de unit.

Tenslotte is elk toestel afgewerkt met hoogwaardige akoestische isolatie.

Daarbij komt dat het ventilatiesysteem D400EP II het passiefhuis certificaat heeft.

mechanische  
ventilatie  
met warmteterugwinning



## SYSTEEM D

De ventilatie units type D zijn ontwikkeld voor toepassing van ventilatie in combinatie met warmteterugwinning. De verschillende uitvoeringen zorgen voor een afzuiging in de zogenaamde 'natte' ruimtes zoals badkamer, wc, wasplaats, bergruimte en keuken. Gelijkijdig wordt verse lucht toegevoerd in woon- en slaapkamers. Tussen de afgevoerde en toegevoerde lucht vindt warmteoverdracht plaats, wat de woning zeer energiezuinig maakt.

## VOORDELEN

FLUISTERSTILLE VENTILATIE I.C.M. INNOVATIEF KANALENSYSTEEM

MAXIMALE ENERGIEBESPARING DOOR GEBRUIK VAN WARMTETERUGWINNING

LAAG VERBRUIK DOOR ENERGIEBESPARENDE VENTILATOREN

SNELLE EN FLEXIBELE INSTALLATIE

AANZIENLIJKE EPC REDUCTIE

PASSIEFHUIS CERTIFICAAT (D400EP II)

## TOEPASSINGEN

- Ideaal voor nieuwbouwwoningen
- Uitermate geschikt voor vervanging van verouderde warmteterugwinning toestellen

## TYPES EN EIGENSCHAPPEN

### D300E II / D400 II / D400EP II / D500 II / D500E II

- Laag verbruik dankzij de warmtewisselaar
- Aanzienlijke epc reductie tot 0,176\*
- Kwaliteitsverklaring op basis NEN 5138 door ISSO
- Zuinige EC gelijkstroomventilator
- Kunststof tegenstroom warmtewisselaar met een rendement > 90%
- Eenvoudig te reinigen
- Gezond binnenklimaat dankzij de fijnstof- en pollenfilter
- Standaard met draadloze schakelaars
- Vorsbeveiliging door periodieke onbalans
- Ventielen in natte en droge ruimtes
- Volledige by-pass zorgt voor vrije koeling en is ideaal voor zomernachtventilatie
- Passiefhuiscertificaat op D400EP II uitvoering
- Ingestelde luchthoeveelheid wordt automatisch geregeld, onafhankelijk van de weerstand van de luchtkanalen en vervuiling van de filter
- Ideaal voor renovatie en vervanging: de unieke constante regeling maakt het mogelijk de juiste luchthoeveelheid in een bestaand en onbekend kanaalsysteem te garanderen

\* Studie is op basis van voorbeeld vrijstaande woning Agentschap NL en systemen op 8 mei 2012 opgenomen in Uniec 2.0 software.



Afmetingen: 827x754x582 (hxbxd)  
Gewicht: 54 kg  
Luchtkanalen (binnen/buiten): 6xØ180 mm

# stelsysteem D



## BEDIENING

- Draadloze of bedrade bediening
- Timer functie
- Overal in huis te bedienen met extra schakelaars

## Vraaggestuurde regeling

- Vochtsturing: met eco- en comfortstand die snel reageren op veranderende vochniveaus in uw woning
- CO<sub>2</sub> sturing: met eco en comfort stand die het CO<sub>2</sub> gehalte in de woning reguleren.
- Uit te breiden tot 20 sensoren die bediening per ruimte mogelijk maken.
- Batterij: 2 x 1,5 v AA voor RH schakelaar
- Voedingspanning: 1x 230 v voor CO<sub>2</sub> schakelaar

## EIGENSCHAPPEN

### Behuizing

- De plaatstalen omkasting beperkt het geluidsniveau tot het minimum.
- De binnenzijde is uitgevoerd in geluiddempend en brandwerend materiaal.
- Luchtkanalen voor toevoer en afvoer naar woningzijde kunnen zowel langs boven- als onderzijde aangesloten worden.
- De ventilatie-unit is gemakkelijk om te bouwen van rechtse naar linkse woningaansluiting zodat de installatie altijd vlot kan verlopen.

### Warmtewisselaar

- Kunststof tegenstroomwisselaar met een rendement van > 90%
- Lage luchtweerstand
- Laag geluidsniveau en energieverbruik
- Automatische vorstbeveiliging gedurende koude wintermaanden

### Volledige bypass

- Een geheel automatisch werkende by-pass voor zomernacht ventilatie

### Ventilatoren

- Rustige aanloopstart en gedoseerd stijgend toerental
- Extra stille werking
- Een constante volumeregeling in combinatie met de Vasco regeling
- Gegarandeerde luchthoeveelheden
- De grote schoepen zijn nagenoeg ongevoelig voor vervuiling

### Constance volumeregeling

- De ingestelde luchthoeveelheid wordt automatisch geregeld, onafhankelijk van de weerstand van de luchtkanalen en vervuiling van de filter.
- 3 standen die gemakkelijk in te stellen zijn

### Filters

- Vervanging via filterlade (voorzijde unit)
- Elektrostatisch en anti-bacteriologisch
- Grof-, fijnstof- en pollenfilter
- Gelijk aan filterklasse F6
- Standtijd van de filters circa 12 tot 18 maanden afhankelijk van de geventileerde luchthoeveelheden
- Filtermelding bij bediening van de schakelaar

### LUCHTVENTIELEN

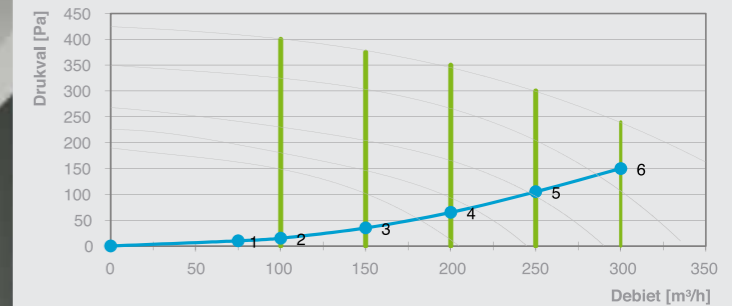
- Zeer gemakkelijk te monteren op inregelventiel (zonder gereedschap)
- Afwerking: lak RAL 9016
- Buitenafmetingen = 230 mm
- Het inregelventiel wordt standaard los meegeleverd met het design luchtventiel



Nevenstaande tabellen tonen de capaciteit en het opgenomen vermogen van de unit D II in functie van het luchtdebiet en drukverlies in het kanalsysteem

## D300E II

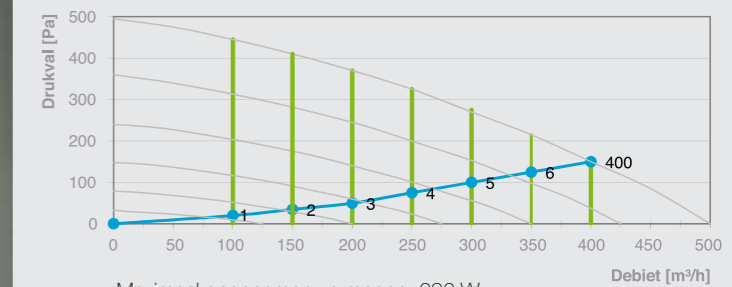
	1	2	3	4	5	6
Capaciteit m <sup>3</sup> /h	75	100	150	200	250	300
Druk Pa	10	15	35	65	105	150
Vermogen W	2	4	15	36	69	120
Stroom A	0,02	0,04	0,15	0,35	0,65	1,02
Spanning V	230	230	230	230	230	230



Maximaal opgenomen vermogen: 165 W  
Spanning: 230 VAC  
Maximale stroom: 1,3 A

## D400(EP) II

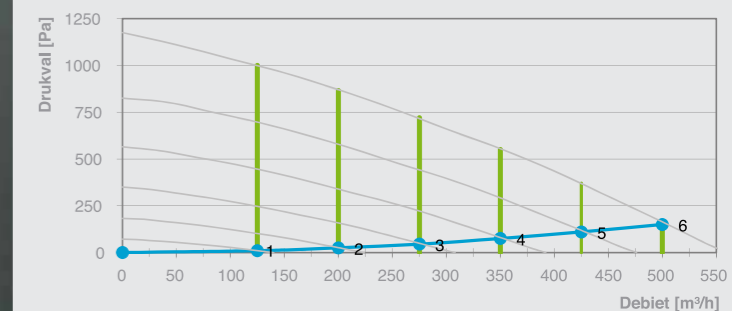
	1	2	3	4	5	6	7
Capaciteit m <sup>3</sup> /h	100	150	200	250	300	350	400
Druk Pa	20	35	50	75	100	125	150
Vermogen W	17	31	51	81	120	174	236
Stroom A	0,14	0,26	0,43	0,66	0,95	1,35	1,80
Spanning V	230	230	230	230	230	230	230



Maximaal opgenomen vermogen: 236 W  
Spanning: 230 VAC  
Maximale stroom: 1,3 A

## D500(E) II

	1	2	3	4	5	6
Capaciteit m <sup>3</sup> /h	125	200	275	350	425	500
Druk Pa	10	25	45	75	110	150
Vermogen W	5	21	55	114	205	333
Stroom A	0,04	0,18	0,45	0,90	1,54	2,41
Spanning V	230	230	230	230	230	230



Maximaal opgenomen vermogen: 333 W  
Spanning: 230 VAC  
Maximale stroom: 2,63 A

# nieuw **D275 II**

De Vasco ventilatie unit **D275 II** is met zijn in te stellen capaciteit van 185 tot 275 m<sup>3</sup>/h dé ventilatie-oplossing voor appartementen en compactere woningbouw. Door zijn innovatief design kan hij zowel tegen de wand als tegen het plafond bevestigd worden. De ingebouwde warmtewisselaar zorgt voor een efficiënte warmterugwinning wat de woning bijzonder energiezuinig maakt.

Dankzij de elektrostatische en anti-bacteriologische filters komt de meest verse en schone lucht uw woning of appartement binnen.

Gedaan met pollen, stuifmeel en stof! Met een gewicht van 23kg is de D275 II een absoluut lichtgewicht in zijn klasse. Hierdoor is hij gemakkelijk te monteren door 1 persoon.

**De D275 II heeft een ultrastille en zuinige gelijkstroomventilator die geluid tot een absoluut minimum beperkt.**



ventilatie  
voor compacte woningen

## SYSTEEM D275 II

Deze compacte ventilatie unit met warmte-terugwinning zorgt voor een afzuiging in de zogenaamde natte ruimtes zoals badkamer, wc, wasplaats, bergruimte en keuken. Gelijktijdig wordt verse lucht toegevoerd in woon- en slaapkamers. Tussen de afgevoerde en toegevoerde lucht vindt warmteoverdracht plaats, wat de woning zeer energiezuinig maakt.

## VOORDELEN

COMPACTE MAATVOERING EN MET 23 KG EEN ABSOLUUT LICHTGEWICHT

FLUISTERSTILLE VENTILATIE I.C.M. INNOVATIEF KANALENSYSTEEM

ZUINIG DOOR ENERGIEBESPARENDE VENTILATOREN

AANZIENLIJKE EPC REDUCTIE

IDEAAL VOOR RENOVATIE DOOR UNIEKE CONSTATE VOLUMEREGELING

EENVOUDIGE AFSTELLING VAN DE INSTALLATIE MET SMILEY INREGELVENTIEL

## TOEPASSINGEN

- Ideaal voor appartement en compactere woningbouw.
- Uitermate geschikt voor zowel nieuwbouw- als renovatieprojecten.

## EIGENSCHAPPEN

### D275 II - D275EP II

- Maximale instelling van 185 tot 275 m<sup>3</sup>/h.
- EPC reductie, gegevens opgenomen in ISSO Databank
- Standaard geleverd met draadloze bediening met 3 standen en een timerfunctie.
- Zowel te monteren als wand- of plafondmodel zonder ombouw.
- In te bouwen in wandkast dankzij handige 592 mm breedte.
- Omkasting bestaande uit EPP (geëxpandeerd PolyPropyleen).
- Zuinige geluidsarme EC gelijkstroomventilator.
- Kunststof tegenstroomwisselaar met een rendement > 90%.
- Eenvoudig te reinigen.
- Gezond binnenklimaat dankzij de fijnstof- en pollenfilter.
- Vorstbeveiliging door periodieke onbalans.
- Ingestelde luchthoeveelheid wordt automatisch geregeld, onafhankelijk van de weerstand van de luchtkanalen en vervuiling van de filter
- Volledige by-pass is ideaal voor zomernacht ventilatie
- Passiefhuiscertificaat voor D275EP II



Afmetingen: 1183 x 592 x 300 (hxbxd)  
Gewicht: 23 kg  
Luchtkanalen (binnen/buiten): Ø150 mm

# stelsysteem D275 II

## BEDIENING

- Draadloze of bedrade bediening
- Timer functie
- Overall in huis te bedienen met extra schakelaars

### Vraaggestuurde regeling

- Vochtsturing: met eco- en comfortstand die snel reageren op veranderende vochniveaus in uw woning
- CO<sub>2</sub> sturing: met eco en comfort stand die het CO<sub>2</sub> gehalte in de woning reguleren.
- Uit te breiden tot 20 sensoren die bediening per ruimte mogelijk maken.
- Batterij: 2 x 1,5 v AA voor RH schakelaar
- Voedingsspanning: 1x 230 v voor CO<sub>2</sub> schakelaar

## EIGENSCHAPPEN

### Ventilatoren

- Rustige aanloopstart en gedoseerd stijgend toerental
- Extra stille werking
- Een constant volumeregeling
- Gegarandeerde luchthoeveelheden
- De grote schoepen zijn nagenoeg ongevoelig voor vervuiling

### Filters

- Vervanging via filterlade aan de voorzijde
- Elektrostatisch en anti-bacteriologisch
- Grof-, fijnstof- en pollenfilter
- Gelijk aan filterklasse F6
- Standtijd van de filters ca. 12 tot 18 maanden afhankelijk van de geventileerde luchthoeveelheden

### LUCHTVENTIELEN

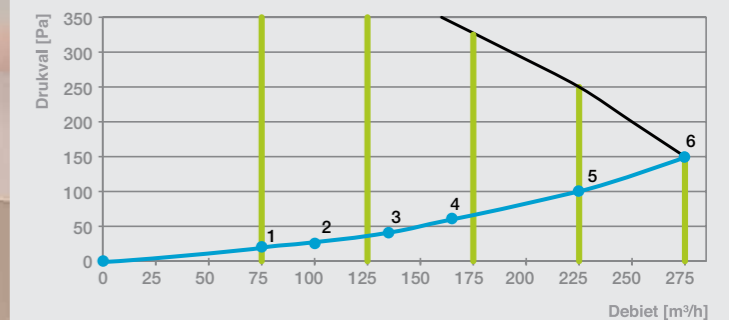
- zeer gemakkelijk te monteren op inregelventiel
- afwerking: lak RAL 9016
- buitenafmetingen = 230 mm
- het inregelventiel wordt standaard los meegeleverd met het design luchtventiel



Nevenstaande tabel toont de capaciteit en het opgenomen vermogen van de unit D275 II - D275EP II in functie van het luchtdebiet en drukverlies in het kanaalsysteem

## D275 II / D275EP II

	1	2	3	4	5	6
Capaciteit m <sup>3</sup> /h	75	100	135	165	225	275
Druk Pa	20	25	40	60	100	150
Vermogen W	15	20	33	51	95	160
Stroom A	0,15	0,20	0,32	0,48	0,84	1,34
Spanning V	230	230	230	230	230	230



# stelsysteem **C**

**Vasco C400** is met zijn maximaal in te stellen capaciteit van 250 tot 400 m<sup>3</sup>/h **dé ideale woonhuisventilator** en geschikt voor elk type woning.

Vasco C400 is beschikbaar in diverse uitvoeringen: met **standaard of Perilex stekker** en optionele **3 standenschakelaar**, met **draadloze bediening** of met **vraaggestuurde regeling**.

## mechanische ventilatie



## SYSTEEM C

De C400 zorgt voor een afzuiging in de zogenaamde 'natte' ruimtes zoals badkamer, toilet, wasplaats, bergruimte en keuken.

De verse lucht komt binnen via luchtroosters boven de ramen in de droge ruimtes.

Via de doorstroomopeningen tussen de verschillende kamers ontstaat een optimale luchtcirculatie en -kwaliteit in de hele woning.

## VOORDELEN

**ACTIEVE GELUIDSISOLATIE ZORGT VOOR EEN FLUISTERSTILLE VENTILATIE**

**BIJZONDER EENVOUDIG TE REINIGEN**

**FRAAIE AFWERKING MET UNIEKE DESIGNROOSTERS**

**UITBREIDING MOGELIJK MET VRAAGSTURING**

**C400 RF IDEAAL VOOR RENOVATIE EN VERVANGING**

**C400 RF BESCHIKT OVER UNIEKE CONSTATE VOLUME REGELING**

## TOEPASSINGEN

- Ideaal voor renovatieprojecten en vervanging van bestaande ventilatie-units.
- Uitermate geschikt voor nieuwbouwprojecten met strenge epc eisen.



Afmetingen: 470x460x311 (hxbxd)  
Gewicht: 5,5 kg  
Luchtkanalen (buiten): 1xØ150 mm  
Luchtkanalen (binnen): 1xØ150 / 3xØ125mm

## TYPES EN EIGENSCHAPPEN

### C400 PERILEX

**met Perilex stekker en optionele 3-standenschakelaar**

- EPC reductie: 0,103\*
- Ventielen in natte ruimtes
- Zuinige EC gelijkstroomventilator
- Eenvoudig te reinigen

### C400 RF

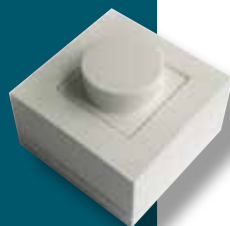
**Perilex of Basic uitvoering en radiofrequentie sturing (RF)**

- EPC reductie: 0,142\*
- Zuinige EC gelijkstroomventilator
- Eenvoudig te reinigen
- Ook bedrade aansluiting met 3 standenschakelaar
- **Vraagsturing mogelijk door uitbreiding met CO<sub>2</sub>- en/of vochtsensoren**
- Te verkrijgen in versie met of zonder RF schakelaar
- Uitbreiding mogelijk tot 20 RF schakelaars en/of CO<sub>2</sub> sensoren en/of vochtsensoren
- Ideaal voor renovatie en vervanging: de unieke constante regeling maakt het mogelijk de juiste luchthoeveelheid in een bestaand en onbekend kanalsysteem te garanderen

\* Studie is op basis van voorbeeld vrijstaande woning Agentschap NL en systemen op 8 mei 2012 opgenomen in Uniec 2.0 software.

# stelsysteem C

## BEDIENING



### Standaard 3 standenschakelaar

- Vertrouwde bediening voor de C400 Perilex en C400 RF
- Bekabeling tussen schakelaar en unit
- Ook geschikt voor inbouw
- Inclusief opbouwdoos



### Draadloze RF bediening

- LED indicatie die aangeeft dat het signaal is ontvangen
- Timer functie
- Overall in huis te bedienen met extra schakelaars
- Ideaal voor de renovatiemarkt
- Levensduur batterij minstens 15 jaar onder normaal gebruik



### Vraaggestuurde afvoer

- Vochtsturing: met eco- en comfortstand die snel reageren op veranderende vochniveaus in uw woning
- CO<sub>2</sub> sturing: met eco en comfort stand die het CO<sub>2</sub> gehalte in de woning reguleren.
- Uit te breiden tot 20 sensoren die bediening per ruimte mogelijk maken.
- Batterij: 2 x 1,5 v AA voor RH schakelaar  
Voedingspanning: 1x 230 v voor CO<sub>2</sub> schakelaar

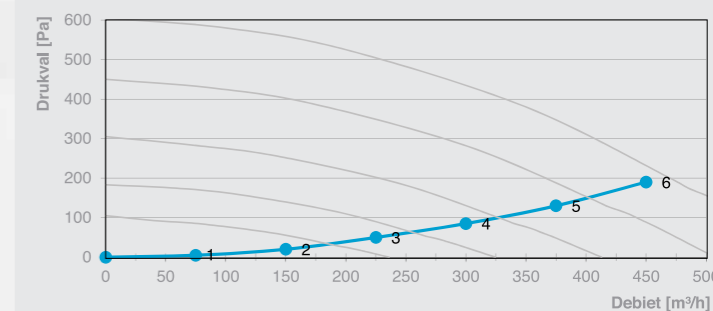
## LUCHTVENTIELEN

- Zeer gemakkelijk te monteren op inregelventiel
- Afwerking : lak RAL 9016
- Buitenafmetingen = 230 mm
- Het inregelventiel wordt standaard los meegeleverd met het design luchtventiel



## C400 PERILEX

	1	2	3	4	5	6
Capaciteit m <sup>3</sup> /h	75	150	225	300	375	450
Druk Pa	5	20	50	85	130	190
Vermogen W	1	3	9	21	41	71
Stroom A	0,01	0,03	0,09	0,20	0,39	0,64
Spanning V	230	230	230	230	230	230



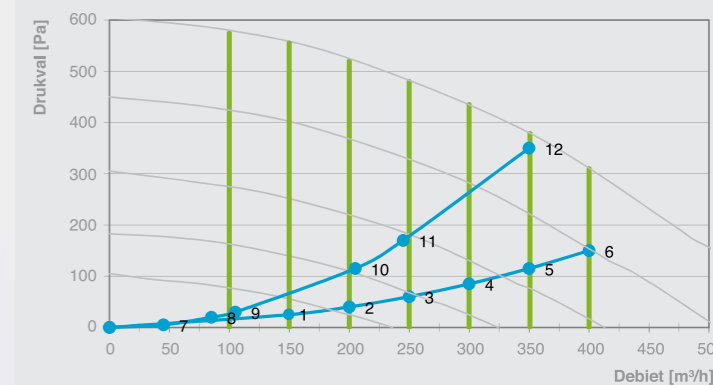
Maximaal opgenomen vermogen: 83 W  
Spanning: 230 VAC  
Maximale stroom: 0,75 A

## C400 RF

	1	2	3	4	5	6
Capaciteit m <sup>3</sup> /h	150	200	250	300	350	400
Druk Pa	25	40	60	85	115	150
Vermogen W	3,5	9	18	24	33	44
Stroom A	5	5	5	5	5	5
Spanning V	230	230	230	230	230	230

	7	8	9	10	11	12
Capaciteit m <sup>3</sup> /h	45	85	105	205	245	350
Druk Pa	5	20	30	115	170	350
Vermogen W	3,5	4,5	6,4	18	30	81,4
Stroom A	5	5	5	5	5	5
Spanning V	230	230	230	230	230	230



Maximaal opgenomen vermogen: 83 W  
Spanning: 230 VAC  
Maximale stroom: 5 A

Nevenstaande tabellen tonen de capaciteit en het opgenomen vermogen van de unit C in functie van het luchtdebiet en drukverlies in het kanalsysteem



# EASYFLOW luchtkanalensysteem

## Het Vasco EasyFlow luchtkanalensysteem

is een uniek concept om de installatie van ventilatie te vereenvoudigen.

Een beperkt aantal onderdelen en een ingenieus logistieke concept zorgen voor een gemakkelijke en zorgenvrije installatie.

De montage gebeurt snel, eenvoudig en bijzonder flexibel.

De beperkte verschillende onderdelen zijn zo aanpasbaar dat de installateur op simpele wijze, bochten en hoeken kan maken.

**Het unieke telescopische systeem maakt lijmen, schroeven en zaagwerk nagenoeg overbodig.**



### Plat en ovaal systeem

Het Vasco EasyFlow luchtkanalensysteem is geschikt voor montage in verlaagde plafonds, isolatielagen, isolerende uitvullingslagen, lichte uitvullingslagen en cementdekvloeren. Vasco adviseert om de EasyFlow luchtkanalen niet in stortbetonlagen toe te passen.

### Rechte stukken zorgen voor miniem drukverlies

De luchtkanalen zijn voorzien van rechte stukken, al dan niet flexibel. Dit brengt drukverlies tot een minimum en zorgt voor een super eenvoudige manier om bochten te maken.

### Geen zaag- of snijwerk

Het Vasco EasyFlow luchtkanalensysteem bestaat uit luchtkanalen van ruim 1 meter. Deze schuiven in elkaar waardoor de totale lengte van het plenum tot het ventielaansluitstuk flexibel is. Bij de installatie is zagen of snijden niet nodig.

### Luchtdichte verbindingen

De verbindingen tussen de componenten zijn bijzonder luchtdicht door de toepassing van de voorgemonteerde rubberen afdichtingen.

### Montagebeugels standaard meegeleverd

De montagebeugels worden standaard meegeleverd voor een eenvoudige montage. Dit maakt de installatie en montage bijzonder stabiel en nauwkeurig.

### Bijzonder eenvoudige reiniging

Ieder luchtventiel heeft één luchtkanaal, dus geen meerdere parallelle luchtkanalen, waardoor reinigen eenvoudiger is.



## MOGELIJKHEDEN

### PLENUM

- Het plenum heeft 4-6 aansluitingen waar de luchtkanalen van het EasyFlow ventilatiesysteem mee verbonden kunnen worden. Gemakkelijk te monteren dankzij de flexibele montageklippen.

### LUCHTKANAAL

- Het luchtkanaal heeft een flexibel segment waarmee eenvoudig bochten kunnen worden gemaakt. Eén uiteinde is voorzien van een rubberen dichting, het andere uiteinde heeft een zoekende rand.
- Zo worden eenvoudig twee luchtkanalen verbonden en wordt er voor een bijzonder goede luchtdichtheid gezorgd. Het unieke telescopische systeem maakt zaagwerk bijna overbodig.

### VERTICALE BOCHT 90°

- De verticale bocht 90° is een specifiek hulpstuk bedoeld om een verticale bocht te voorzien in het EasyFlow luchtkanalensysteem.
- In combinatie met het ventielaansluitstuk kan makkelijk een wandventiel aangesloten worden.
- De verticale bocht is voorzien van een rubberen dichting en wordt standaard geleverd met 1 montagebeugel.

### VENTIELAANSLUITSTUK HAAKS EN RECHT

- Het ventielaansluitstuk is, net zoals het luchtkanaal, voorzien van een rubberen dichting die voor een luchtdichte verbinding zorgt met het luchtkanaal. Op het ventielaansluitstuk kan men een afvoerventiel van Ø 125 mm aansluiten.

### OVERGANGSSTUK

- Het overgangsstuk is, net zoals het luchtkanaal voorzien van een rubberen dichting die voor een luchtdichte verbinding zorgt met het luchtkanaal. Dit overgangsstuk kan rechtstreeks aangesloten worden op de C400(RF) 125 mm aansluiting.

### INREGELVENTIEL

- Ontworpen voor zowel toevoer- als afvoerventiel Ø 125 mm
- Gemakkelijke manuele inregeling van het benodigd luchtdebiet ivm het berekend luchtdebiet
- Traploos in te stellen met een schaalverdeling tussen 1 en 8, of tussen 11 en 18 (door verwijdering van centraal gedeelte)

### LUCHTVENTIELEN

- Exclusief ontworpen voor het inregelventiel van het EasyFlow systeem.
- Met een kwartslag draai gemakkelijk te demonteren om te reinigen. Het inregelventiel blijft zo netjes in het plafond en wordt niet ontregeld.



# Vasco ventilatie en

## EPC

### DUURZAAMHEID

De bekende EPG softwarepakketen, **ENORM, UNIEC 2.0 EN BINK** laten er geen twijfel over bestaan: Vasco ventilatie behoort tot de absolute top op het gebied van EPC reductie.

Hieronder vindt u berekeningen voor AGENTSCHAP NL referentiewoningen. Indien u een Uniec 2.0 bestand van een project heeft, kunt u deze via onze website opsturen voor een vrijblijvende herberekening van de EPC met een Vasco ventilatiesysteem.

	SYSTEEM C			SYSTEEM D			
	C400	C400 RF (1)	C400 RF (2)	D300E II	D400 II	D400(EP) II	D500(E) II
TUSSENWONING	0,103	0,142	0,156	0,176	0,153	0,153	NVT
VRIJSTAANDE WONING	0,078	0,096	0,103	0,095	0,084	0,084	0,080

- (1) C400 RF + 1x CO<sub>2</sub> sensor in keuken  
 (2) C400 RF + 1x CO<sub>2</sub> sensor in iedere leefruimte

### ADVIES OP MAAT VOOR DE WONINGBOUW

Bij Vasco streven we naar een optimaal eindresultaat voor elk woningbouwproject. Het juiste kanalenplan is erg belangrijk om het luchtdebiet perfect af te stemmen op de lengte van het kanalsysteem. Zo weten we zeker dat er steeds het maximale rendement uit onze kwaliteitsproducten wordt gehaald. Neem voor uw project contact met ons op voor een advies op maat.

### ONDERHOUD

Om Vasco ventilatie units maximaal te laten renderen is het advies om één keer per jaar het ventilatiesysteem te laten onderhouden door een gespecialiseerde installateur in ventilatie.

### EPC SOFTWARE EN ISSO DATABASE

Vasco ventilatiesystemen zijn in de ENORM, UNIEC 2.0 EN BINK software pakket opgenomen, zodat voor elk project een specifieke EPC berekening kan worden gemaakt. Bovendien zijn alle D units opgenomen in de ISSO databank voor de Energieprestatie-methode voor renovatie en nieuwbouw.

### MEER DAN VENTILATIE

Vasco is sinds jaar en dag een toonaangevende Europese speler op het gebied van decoratieve radiatoren. Maar daar blijft het niet bij. Zo hebben we reeds 30 jaar ervaring opgebouwd op vlak van vloerverwarming en zijn we inmiddels gekend leverancier van stille ventilatiesystemen met en zonder warmteterugwinning.

### DOCUMENTATIE EN MONTAGEHANDLEIDING

De meest actuele documentatie is altijd beschikbaar op onze vernieuwde website [www.vasco.nl](http://www.vasco.nl).  
**Een makkelijk bruikbare informatiebron.**



# VASCO

